



FIRST WORLD PROBLEMS

AUSSTELLUNGSKATALOG

zur Ausstellung im Schloss Klessheim 2016 von Toninho Dingl

Toninho Dingl

* 1988 Burghausen, Deutschland. Der Künstler lebt und arbeitet in Altötting, Deutschland und Salzburg, Österreich.

BIOGRAPHIE

2016 Paris-Lodron-Universität Salzburg, Masterstudium: Geographie

EINZELAUSSTELLUNGEN

- 2016 *First World Problems*, Schloss Klessheim, Salzburg, Österreich
2015 *Der Geograph und die Macht der Bilder*, ORF Landesstudio, Salzburg, Österreich
2014 *Postphantastische Bildkommentare aus der äußeren Stinglhamerstraße*, Altöttinger Rathaus, Deutschland

GRUPPENAUSSTELLUNGEN

- 2016 *Kolkata International Art Exhibition*, Rabindranath Tagore Center, Kalkutta, Indien
2015 *Gallery on Tour*, Anif, Salzburg, Österreich

PROJEKTE

- 2016 Revolution, Musikvideoprojekt mit Konstantin Wecker
FWP-Clothing, Kooperation mit der Londoner Bekleidungsfirma FWP-Clothing (First World Problems)
Bildinterpretation von "Rising Terror" als Matura-Aufgabe, Wels, Österreich
Kunst vs. Troika, Unterstützung sozialer Krankenhäuser in Griechenland

VORWORT

Konstantin Wecker



Foto: Thomas Karsten

Toninho Dingl ist mein Freund. Wir haben sogar am gleichen Tag Geburtstag. Deshalb bin ich befangen. Und das ist gut so. Dieser kluge und kritische, poetische und äußerst humorvolle junge Mann hat mit seinen ausdrucksstarken Bildern mein Herz gewonnen. So rebellisch und gleichzeitig selbstkritisch, nicht nach Verkaufbarkeit schielend wünsche ich mir junge Künstlerinnen, Musikerinnen, Dichterinnen.

Toninho Dingl will verstanden werden, denn er hat was zu sagen. Man muss sich nicht in verschwurbelnden Interpretationen winden, um ihn zu beschreiben. Toninho Dingl mag man - oder eben auch nicht. Denn er bezieht Stellung, bietet einem völlig wahnsinnig gewordenen Finanzkapitalismus mit ausdrucksstarken Bildern die Stirn. Zeigt uns in bewegenden Bildern die Kälte einer ausschließlich dem Götzen Materialismus dienenden Gesellschaft. Das ist oft auch Karikatur, ähnlich der genialen Ausdruckskraft eines Deix. Aber meist bleibt sie nach dem ersten Lacher im Halse stecken.

Vor eineinhalb Jahren kam der junge Mann nach einem Konzert in meine Garderobe und fragte mich, ob ich nicht Lust hätte, seine Ausstellung in Salzburg zu besuchen. Meine Lieder seien nämlich der Soundtrack zu den meisten seiner Bilder gewesen - und das machte mich neugierig. Also fuhr ich mit meinem Sohn Tamino, der schon immer gerne zeichnete, nach Salzburg und wir waren überwältigt von der Wucht der realistisch-surrealistischen Bildsprache. Der 28jährige Toninho Dingl ist studierter Geograph und als Maler Autodidakt. Ein warmherziger, engagierter und politisch kluger Künstler, der mit seinen digitalen Zeichnungen und Gemälden vieles von dem thematisiert, was mich in meinen Liedern auch bewegt.

Klimawandel, Überproduktion, Kommerzialisierung, die Kluft zwischen dem Westen und den Entwicklungsländern, zwischen der Ersten und der Dritten Welt, die Diskussion über „richtige“ Ausländer, soziale Ausgrenzung, die Vereinsamung der heutigen Jugend, die Ursachen der Flüchtlingskrise und noch viel mehr - wie freue ich mich, dass Toninho zu denen gehört, die sensibel und mitfühlend die Probleme der Welt zu analysieren vermögen und ihre Empathie künstlerisch derart ausdrucksstark weiter geben. Musik, Tanz, Dichtung, Malerei - die Kunst muss offen sein für die verschiedensten Einflüsse und immer grenzenlos

Konstantin Wecker

LOVEBREAKER



STADTARBEITER BEPPO STOPPED WORKING // 2016 // DIGITALE MALEREI // 142x81 CM
 Abbrucharbeiten am Makartsteg, Salzburg.

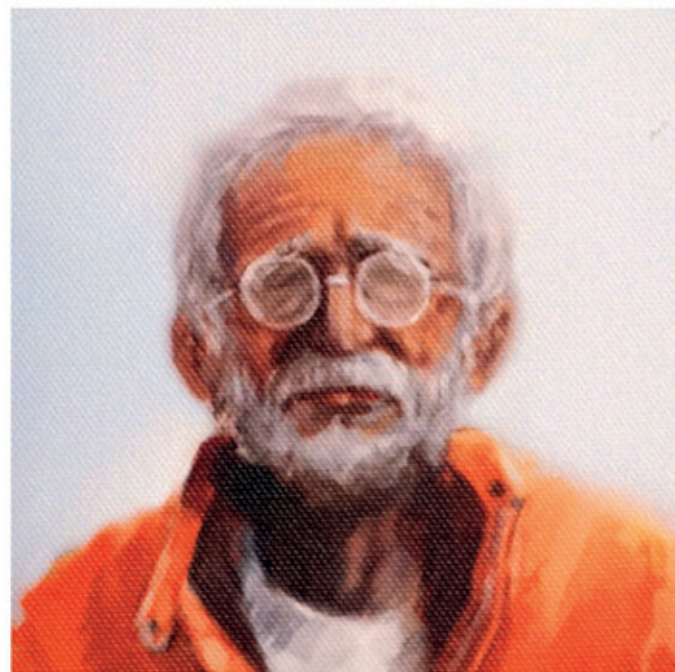


ABB.: NAHAUFNAHME / LIEBE ALS SCHWERSTARBEIT
 „Sie dürfen nicht abgenommen werden, das ist das Symbol der Liebe“, flehte ihn eine junge Studentin an.
 „Man sollte eher die Brücke verstärken.“

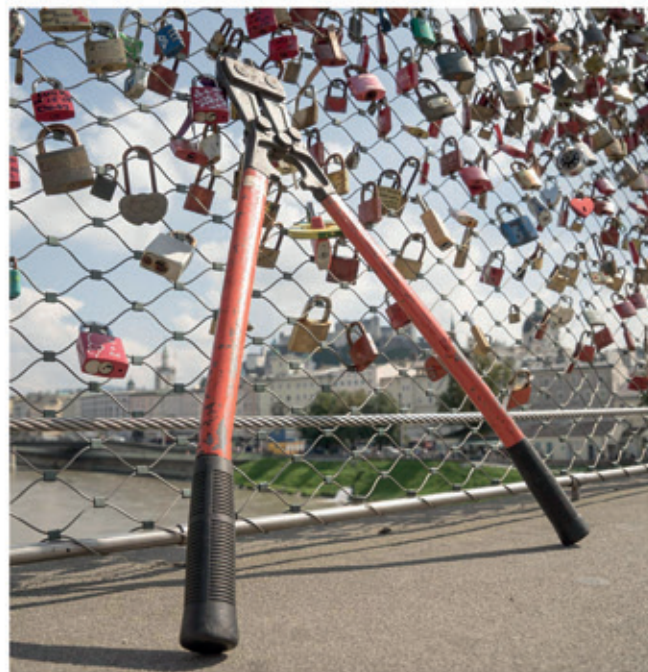


ABB.: BOLZENSCHNEIDER UND LIEBES-SCHLÖSSER
 Wer sein entferntes Liebesschloss abholen will, kann sich beim Magistrat Salzburg Abt 5, Raumplanung u. Baubehörde Abteilungsleitung melden:
 +43 662 8072-3301

SEI PIPPI - NICHT ANNIKA!



PIPILOTTA LÅNGSTRUMP (SE) // 2016 // DIGITALE MALEREI // 120x120 CM
 FREE RIDER

Dietrich Mateschitz erkannte das große Potential dieser Geschichten. Er notierte:
 • »KSK-KONRAD'S SPEZIAL KLEBER©« (als Treibstoff verleiht es Flügel)
 • »LIMONADEN-BAUM©«
 • die freche Pippilotta Langstrumpf (vermögend, sportlich und mutig)

SALBURGER WORLD PROBLEM

F*#CK SCHOOL



ABB.: BETTLER-FREIE-ZONEN IN SALZBURG (FARBIG)
Die BFZ wurde 2016 erweitert. Geschäftsleute sprechen von einem Spiessrutenlauf, der die Kunden abschrecke. Passanten und Touristen fühlen sich gestört. Unter Brücken darf nicht mehr genächtigt werden. Die Anziehungskräfte werden minimiert. In Rumänien verkaufen Eltern ihre Kinder.

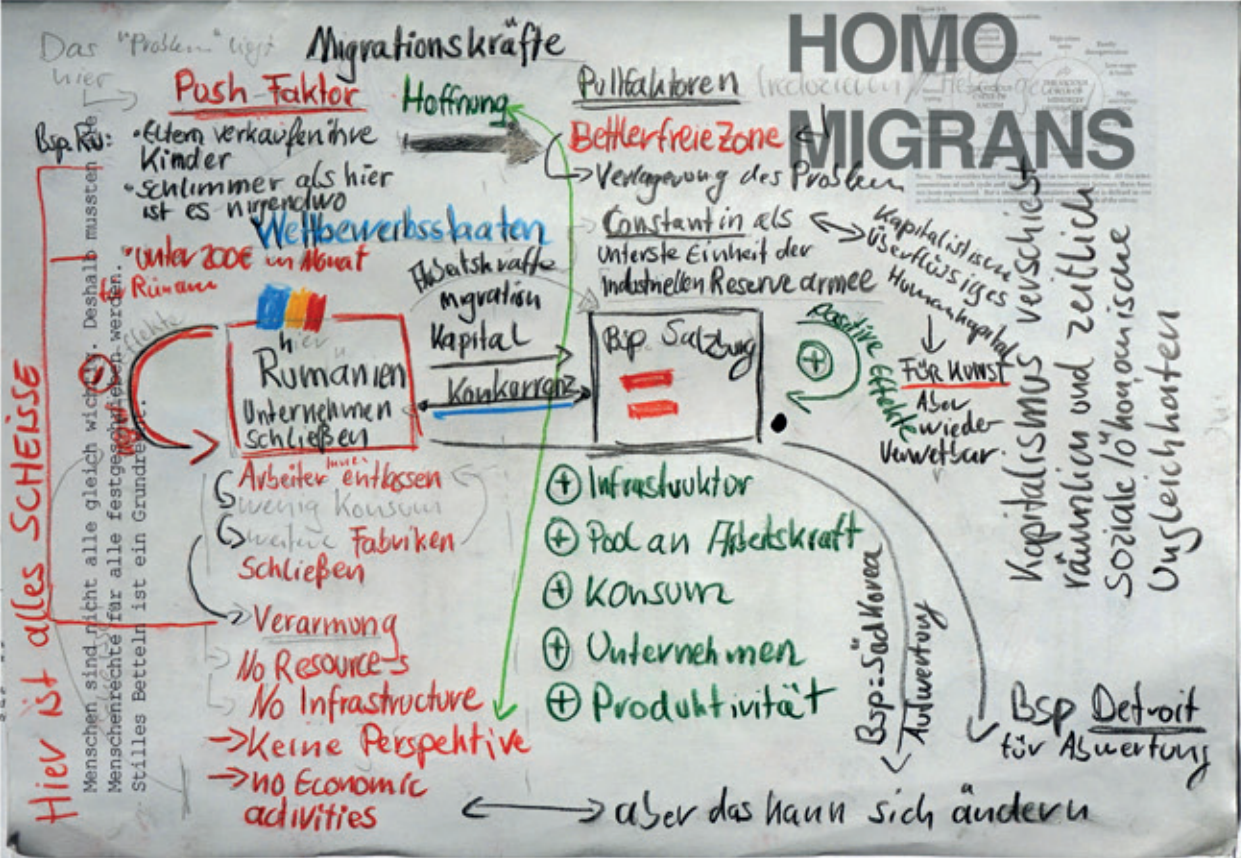


ABB.: SKIZZIERTE GEDANKEN
Selbstverstärkende Kräfte nach Gunnar Myrdal



CONSTANTIN // 2016 // DIGITALE MALEREI // 80X140 CM
STILLER BETTLER SALZBURGS / GENIESST DIE LETZTEN SONNENSTRAHLEN



ABB.: CONSTANTIN AUSSERHALB DER BFZ
Homo Migrans / Armutspendler aus Rumänien
Salzburg-Päuleasca / Personifiziertes Mahnmahl der ungleichen Entwicklung der EU / Verdient an Mitgefühl / Erzeugung von Ungehagen, auch bei mir /



ABB.: MEINE GROSSE SCHWESTER UND ICH
Wir im Trikot von Internationale-Mailand / Camping-Urlaub / Capalonga bei Bibione / Fussball hinten beim Freibad / Homo Ludens
»Der Krieg träumt von seiner absoluten Gewalt«
CARL V. CLAUSEWITZ

TRANSPARENCY TRACEABILITY INSTAGRAM



ABB.: KOOPERATION MIT FWP-CLOTHING
www.fwpclothing.com



ABB.: WAPPEN ITALIENISCH-SOMALILANDS
Italianische Kolonie (1888-1950)



F*#K SCHOOL // 2016 // DIGITALE MALEREI // 80X120 CM
SOMALISCHER KINDERSOLDAT MIT US-HELM, AK-47 UND INTER MAILAND TRIKOT

FULL PROTECTION SUIT



ABC-SURFERS // 2016 // DIGITALE MALEREI // 120X83 CM
KEEP ON SURFING!

Kostenlose Retour innerhalb von 14 Tagen In 1-2 Tagen geliefert bei Bestellung vor 14Uhr Kreditkarte, EU-Überweisung, PayPal oder Sofortüberweisung

RIP CURL ABC-PSYCHO FLASH ALL-PH-WETSUIT

RIP CURL ABC-PSYCHO-FLASH ALL-PH verschafft Dir lonesome Spots auf deiner Search. Hergestellt aus dem viel leichteren und stärkeren NITRO-LITE PRO-TEC-SCHAUM und PSYCHO-ANTI-BACTERIAL F.U.Z.Z, sind die RIP-CURL ABC-SUITS bequem und stellen sicher, dass Du auch im Becquerel-Line-Up Vor Fukushima, Mumbai oder Java entspannt deine Wellen ziehen kannst. Die TecFUSE-SCHUTZWIRKUNG MIT 10/2MM gibt dir Vollschutz vor radionukliden, bakteriellen oder chemischen Surf-Downers (ABC-SAFE-Certificate-proofed) und mit dem 4x4 FRESH O2 BREATH-ER brauchst Du dir um Smog-Off-shore keine Sorgen mehr machen. Im ABC-PSYCHO-FLASH vereint RIP-CURL die neusten Entwicklungen seiner über 30-jährigen CONTAMINATED WATER WETSUIT TECHNOLOGIE. You will stay safe!

€ 479,95

AUF LAGER

XL

GRÖSSENLEITFADEN

O'NEILL 13-3 PROTECT FULL

Charly Don't Surf Fukushima! Surfe, wo niemand mehr surft! Der ONEILL 13-3 PROTECT FULL verbindet die besten Eigenschaften der PRO-TECT-STYLES und der bisherigen MAX-REACTOR Flash Reihe. Mit der O'NEILL TECHNO BLOCK 2 AIR-INSULATION, flankiert mit der fiber 13-3ER ANTI-ISOTOPES und CHEM-BLOCK 3000 bietet dieser Wetsuit die leichteste FIREWALL-TECHNOLOGIE vor jeglichen acid Umwelteinflüssen (ABC-SAFE-Certificate proofed). Zusammen mit OVERVIEW PANOROMA FULL-SIGHT-DOUBLE-GLASSES, dem schnell trocknenden ANTI-CHEM NEOPREN und dem dynamischen innovativen Design ist dies der beste Protect-Performance Wetsuit.

- 13/3MM
- PLASMA WRIST BOOTY SEALS
- MOTION 2 AIR INSULATION

€ 749,95

AUF LAGER

XL

GRÖSSENLEITFADEN

NEVER GROW UP

[Click To Buy CO
T-SHIRTS](#)
NOW DISCOUNT



[Click To Buy CO
T-SHIRTS](#)
NOW DISCOUNT

[Click To Buy CO
T-SHIRTS](#)
NOW DISCOUNT



[Click To Buy CO
T-SHIRTS](#)
NOW DISCOUNT

[Click To Buy CO
T-SHIRTS](#)
NOW DISCOUNT



[Click To Buy CO
T-SHIRTS](#)
NOW DISCOUNT



NEVER GROW UP // 2016 // DIGITALE MALEREI // 83X120 CM
...IT'S A TRAP!



DIE WAREN SIND FREI // 2016 // DIGITALE MALEREI // 100X150 CM
KONTINGENZ DIVERSIFIZIERBARER NEBENFOLGEKONFLIKTE // ALPENMILCH FÜR AFRIKA

BRD 30 Mio. Euro Entwicklungshilfe nach Burkina Faso, auch um die Landwirtschaft dort zu fördern^^

Virtually all of today's developed countries actively used interventionist trade and industrial policies aimed at promoting, not simply "protecting," infant industries during their catch-up periods.
THE "REAL" HISTORY OF FREE TRADE BY HA-JOON CHANG

FTIP
Opium Krieg
Washington Consensus
Japan 1868 Meiji Restoration
Schwarze Schwärze
Öffnung Chinas 1842
Portugal 1703 Engländer
Methuen Vertrag

Milch von afrikanischen Bauern dreimal teurer als EU-Milch

Industriajalins
"fairer Handel" EXPORT

DIE WAREN SIND FREI

Getändertes Kapital
Mittler PM
B) Bauwesen
Kredit/Verdichtung
Kapitalmarkt
Expansion
Binnen
Gesellschaft

Vor 7000 Jahren begannen Erwachsene erstmals das Enzym Lactase selbst zu produzieren.
Lactase

"Unsere Milchbauern und Molkereibetreiber - was soll denn aus denen werden? Sie haben keine anderen beruflichen Perspektiven."

Protokoll: Wir produzieren mehr als wir benötigen // Preisabsturz // Landwirte schliessen // Weil zu viel Menge da ist -> Exportieren // Die freien Waren gehen in die 3. Welt // Zerstört die bäuerliche Arbeit und die Grundlage dieser Länder // ein Drittel der Bevölkerung lebt von der Viehwirtschaft

IBRAHIM DIALLO (KLEINMOLKEREI BURKINA FASO)
"Wir haben jeden Monat etwas weniger, obwohl wir den ganzen Tag arbeiten. Das ist total bekloppt. Aber das ist so."

(DEUTSCHER MILCHBAUER, 90 KÜHE SCHWER)
"Ich habe Vertrauen in den Markt und in den Marktmechanismus."
CHRISTIAN SCHMIDT, LANDWIRTSCHAFTSMINISTER (DE)



Überschuss an Arbeit/Waren/Produktion
bei: keine profitable Abflussmöglichkeiten
Absorptionsmöglichkeiten
a) langfristige Kapitalprojekte / soz. Ausgaben
b) normal. Vermehrung neuer Märkte
c) a) + b)

Insgesamt macht das Agrarbudget der EU gut 40 Prozent des gesamten EU-Haushaltes aus.

ca. 59 Mrd. Euro EU-Subvention für Landwirtschaft

kapitalistische Wettbewerbsstaaten müssen sich im internationalen Staatensystem behaupten

Wettbewerb ist nur was für VERLIERER (Peter Thiel)

2014
Leum / Lumburg / Soth / Versuch des

MONOPOLISIERUNG
SCHWUND AN MILCHBAUERN - KONZENTRATION
Produzenten



BILLIGE MILCH ERFREUT DIE BAYERISCHEN MÜSLIFREUNDE

Agrarromantik ≠ real existierende Milchwirtschaft

Inhalt aus ca. 30000 Milchkühe

Unbeständiger MARKT

fixes Unternehmen
Hegemonie in
Arbeiter/Unternehmer Klasse

KONSUMTION



85% der Deutschen bayer. MILCHKÜHE zu 84% reine STALLKÜHE

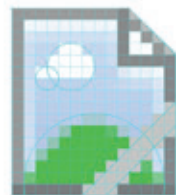
Deutsche Milchkuh 50l/Tag

25x produktiver

BROKEN IMAGE ICON



BILD KANN NICHT ANGEZEIGT WERDEN // 2016 // ACRYL // 80x120 CM
LINKS: NORMALE BELEUCHTUNG RECHTS: MIT HINTERGRUNDBELEUCHTUNG



»The uplifting image of a mountaintop with a striking blue sky behind and a lone white cloud floating across it signal the loss of something meaningful, something universal, something... that is not there.«



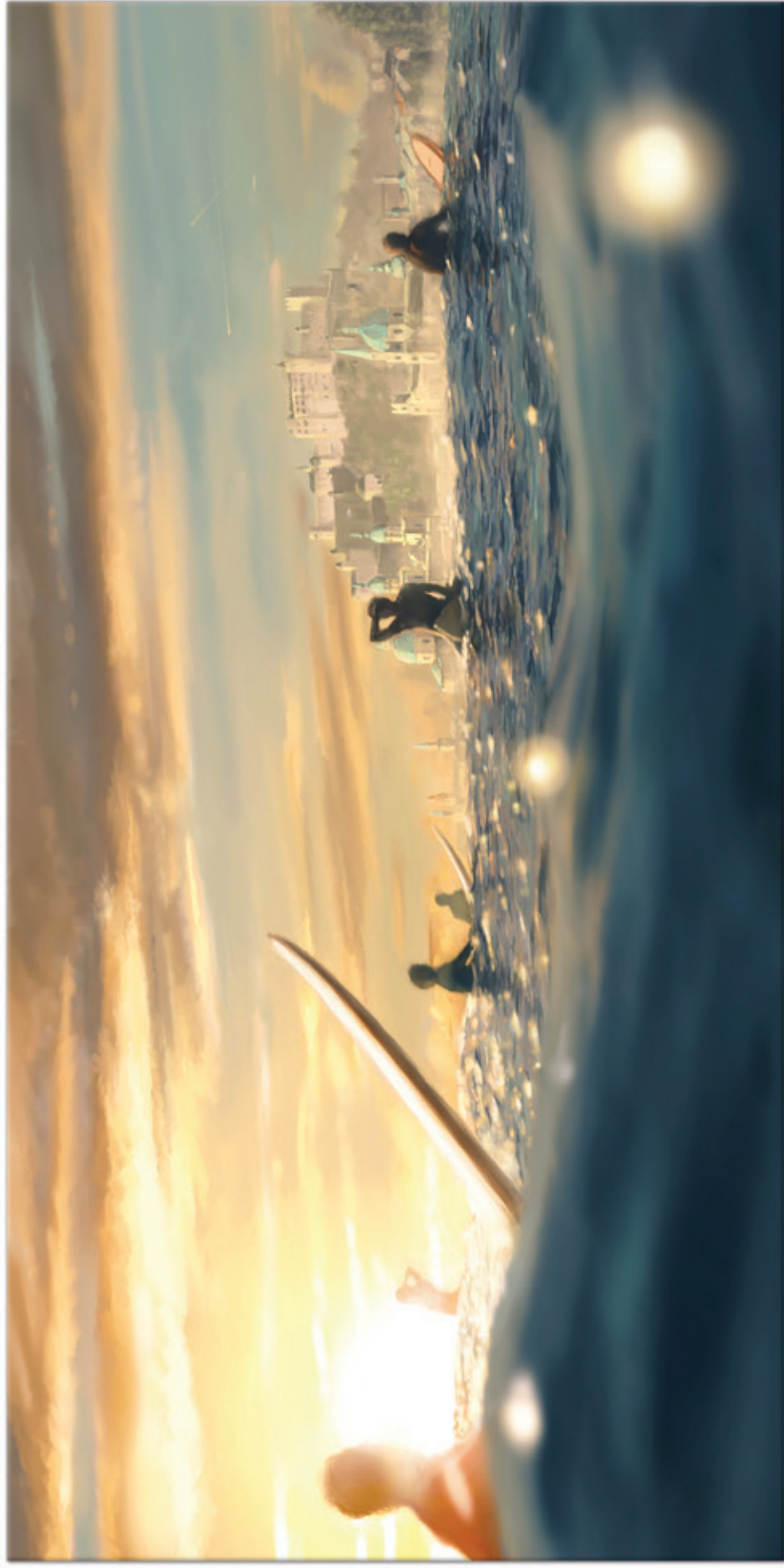
ABB.: "BROKEN IMAGE ICONS" / RUINEN DER DIGITALEN WELT
Firefox, Google Chrome, Internet Explorer und Safari

BROKEN IMAGE ICON



»Die Leinwand diente als Trainingsfläche. Etliche Studien und Skizzen überlagerten sich zu einem vielschichtigen Untergrund. Durch eine günstige Lichtkonstellation bemerkte ich den »Unbeabsichtigten«.

DIE NEUE WARMZEIT // NO SURF IN SALZBURG



SURFBURG SALZBURG // 2016 // DIGITALE MALEREI // 180x90 CM
 EARLY MORNING LONGBOARD SESSION AM POINTBREAK MÖNCHSBERG

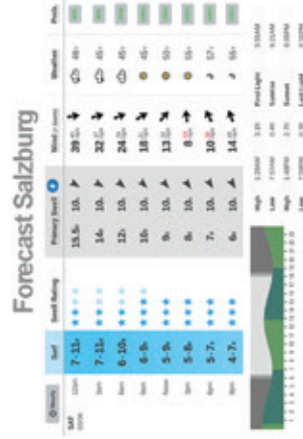
Wie groß war dieser See? Zur Bestimmung seiner Ausmaße stehen uns mehrere Wege offen, die wiederum teilweise geographischen, teilweise geologischen Charakter haben. Zunächst gibt uns die Ausdehnung der Salzburger Ebene selbst einen deutlichen Fingerzeig. Da sich die Berge und die Moränen im ganzen Umkreis des Beckens mit kräftigen Anstieg, vielfach sogar ziemlich steil aus der Ebene emporheben, so werden sie, selbst bei mäßiger Tiefe des Sees seine Ufer gebildet haben und die Größe des Sees entsprach dann der Ausdehnung der Ebene. Diese reicht von den Abhängen des Gaisberges im Osten bis zum Högelberg im Westen und nach Südwesten bis hinein nach Reichenhall, ebenso vom Anstieg zum Paß Leeg im Süden bis hinab nach Lauten im Norden des Beckens.

Außer der Umgrenzung der Ebene durch ansteigende Gebirge dient zur Bestimmung des Sees nach noch die Höhe der Ufer. Da der Seespiegel natürlich horizontal war und somit auf allen Seiten gleich hoch stehen mußte, so konnte er nicht höher liegen als die niedrigste Stelle seiner Ufer. Diese wurde gebildet durch die Moränen, welche nördlich von Laufen das Seebecken umziehen und abgrenzen. Die niedrigste, für unsere Frage in Betracht kommende Gegend liegt etwa 435 m hoch. Geht man nun von da aus horizontal talaufwärts, so trifft man das alte Seenerfer in der Umgebung von Niederrain. Dort ist also vorläufig auf Grund der Uferhöhe bei Laufen die Südgrenze des Sees anzusetzen; er hat also nicht ganz bis Golling hinaufgereicht.

Paul Dorn (1966:381): Geologie von Mitteleuropa, Stuttgart.



Sowohl in den Warmzeiten als auch in nachglazialer Zeit erstreckte sich im Salzburger-Becken ein See von ca. 30 km Länge und 10 km Breite, in dem mächtige Bänke (Pointbreaks) abgelagert wurden, wie den Salzburger Kärgen (Kapuzinerberg, Mönchsberg, Raimberg und Hellbrunner Berg), die aus Nagelfluh-Konglomerat bestehen.



- »Nie wieder Cabaret!«
T. Ferner
- »Europe's best left-hander«
Kelly Slater
- »Out of water, I am nothing«
Hermann Maier
- »When nothing is going right, surf a left«
salzburg saying
- »Mozart would have skipped music class to come here instead«
Jack Johnson



NIKOLAUS GOES SANTA CLAUS // 2014 // DIGITALE MALEREI // 150x100 CM
 DIE HR-ABTEILUNG UNTERBREITET EIN VERLOCKENDES ANGEBOT



...as Santa Claus
 ...on Nikolaus is Santa
 ...ous with this contract the
 ...Christian Nikolaus Cherry Project
 ... is fully taken over by the
 ...Georg's Corporation.
 ...In course of streamlining
 ...our business model so further
 ...employment of the former work force
 ..."Strampus" and "Nikolaus" is
 ...planned. This merger and ac-
 ...quisition is confirmed by the
 ...following contracting
 CEO Ge...



1731 wurden 20 000 Protestanten aus dem Fürstentum Salzburg vertrieben
 Die Geschichte wdh. sich nicht aber sie reimt sich
 "Schlechts eich" zuden Briefen
 1732 wurde der Großteil von Friedrich Wilhelm I durch das Preussische Einladungs-patent in Ostpreußen angesiedelt. "Re-peuplierung"-Große Pest 1708-1714 entvölkerte zuvor
 Unter Bismarck flohen viele in die USA
 KULTURKRAMPT

Homo Migrans

Migration als "Humana Conditio"

Neben Tod, Fortpflanzung, Krankheit, Liebe...etc. ist die MIGRATION eine Conditio Humana, eine Grundbedingung sonst würden wir immer noch japsend, rülpfend um die Schwarze Urmutter "LUCY" im östlichen Zentralafrika herumliegen.

Gewinner: NATO DRAHT SCHERHEIT CONTAINMENT
 Heimat hat keinen Plural

Caesar sah sich als spöttlich Aeneas

Aeneas, der ERSTE Europäer, floh aus Troja
 Gründer von ROM
 Rituale Römische Troja

146 v. Chr. Rache Roms für Troja durch die Zerstörung Koinonits
 Permissive Orte
 "Stadtluft macht frei"
 Lebensmodelle zulässt

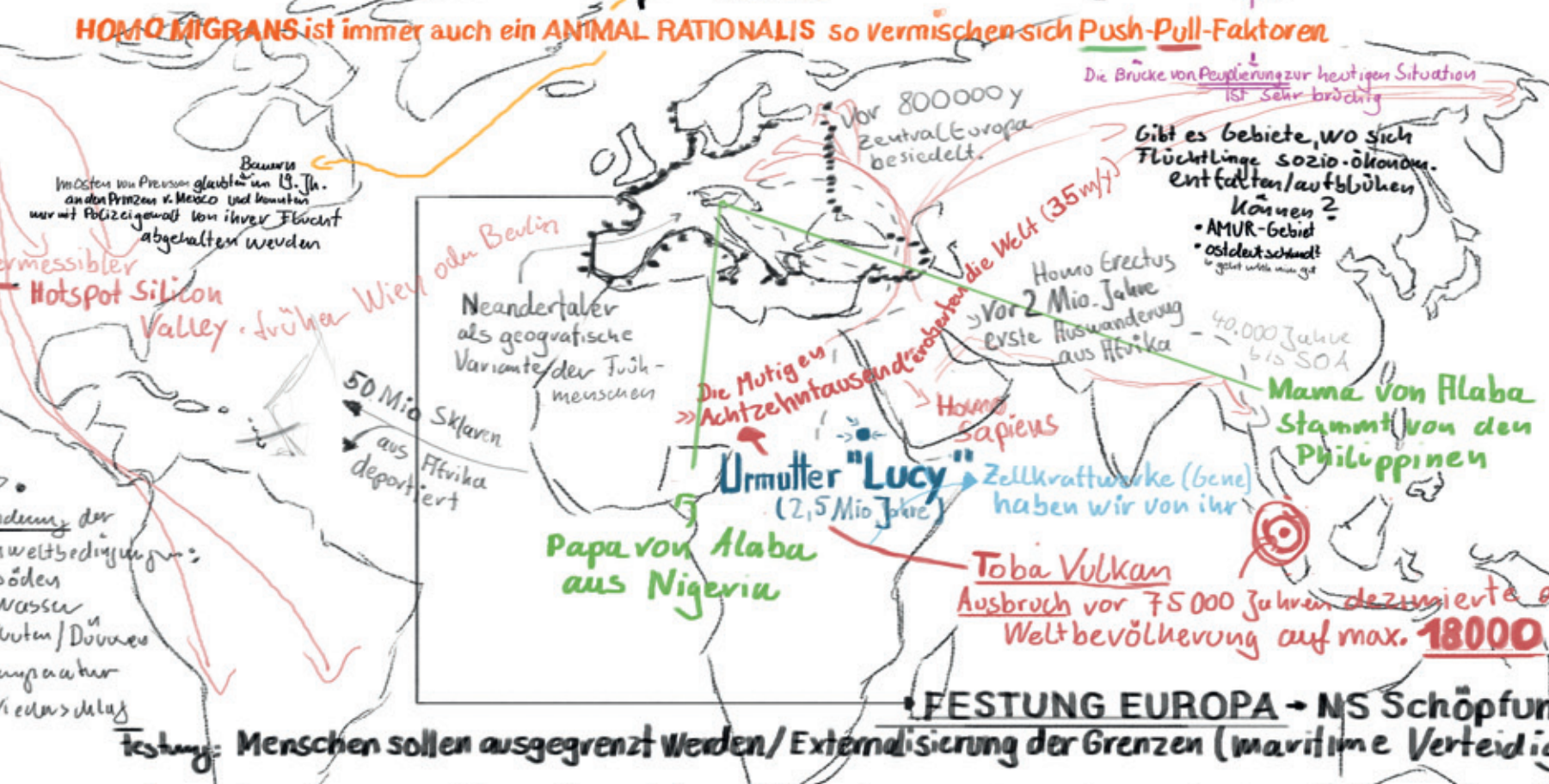
Schubkräfte

- PUSH-FAKTOREN**
 Ausgangsräume:
- Krisengeschobene Wanderung
 - ziemlich egal ob "Taschengeld" sich vermindert
 - Naturkatastrophen = Klimawandel
 - Hergesprenzt durch BOMBEN
 - besser als in Syrien/Afghanistan ist es hier auf jedenfall
 - Desradierung
 - Schubkräfte durch kapit. Konkurrenz erzeugt → siehe billig Fleisch/Milch für Afrika

Anziehungskräfte

- PULL-FAKTOREN**
- Gold Rush Glücksritter, meist nicht von Dauer
 - offene Gesellschaften/permesibler Räume
 - Hochöten d. Innovation dort, wo am meisten homosexuelle Wohnen
 - 18. Jahrhundert "Pöplierung"
 - Landschaft "reich" aber "arm" an Menschen
 - Habsburg Ansiedlung von Wehrbauern in der von den Türkenkriege entvölkerten Pannonischen Tiefebene // sogenannte "Donauschwaben" oder Ungarndeutsche

positive Rückkopplung
 Gold-Rausch Bsp: California
 Die Hoffnung auf Gold
 "Go West!"
 Ursprung der Individualisierung



How Do You Do? // 2016 // DIGITALE MALEREI // 107x150 CM
 DER RICHTIGE AUSLÄNDER

1885 beflügelte
 Viertausend französische
 Vertriebene Hugonoten
 Preußen
 Gaddafi "Türsteher"

Verträge mit FLUCHT TREIBER

Sudan/Er

Im 15. England europäische Flucht wanderns g. Uppan → USA hatten viel, aber sie reimt sich



IMPRESSUM

Dieser Katalog erscheint anlässlich Toninho Dings Ausstellung "First World Problems" im Schloss Klessheim, Salzburg. Die Ausstellung läuft vom 10. November bis 23. Dezember 2016.

Herausgeber | Toninho Dingl
Konzeption und Gestaltung | Annette Roemer / Toninho Dingl
Druck | Data Print GmbH
Fotos | Courtesy Toninho Dingl

©2016 Toninho Dingl
Adresse: Stinglhamerstraße 8, 84503 Altötting
Website: www.toninho.at

Mit großem Dank an die Kunsthilfe Salzburg, ERSTE Salzburger Sparkasse Kulturfonds, Casino Salzburg und Data Print.